

**Metalogix Essentials for
Office 365**
クイックスタートガイド

Quest[®]

インストール システム要件

- CPU 4コア以上
- メモリ-16GB以上
- Windows OS
 - Workstation Windows 10、サーバーWindows 2016 以上を推奨

評価用ソフトウェアのダウンロード

- 下記リンクよりダウンロード

<https://www.quest.com/jp-ja/register/117151/>

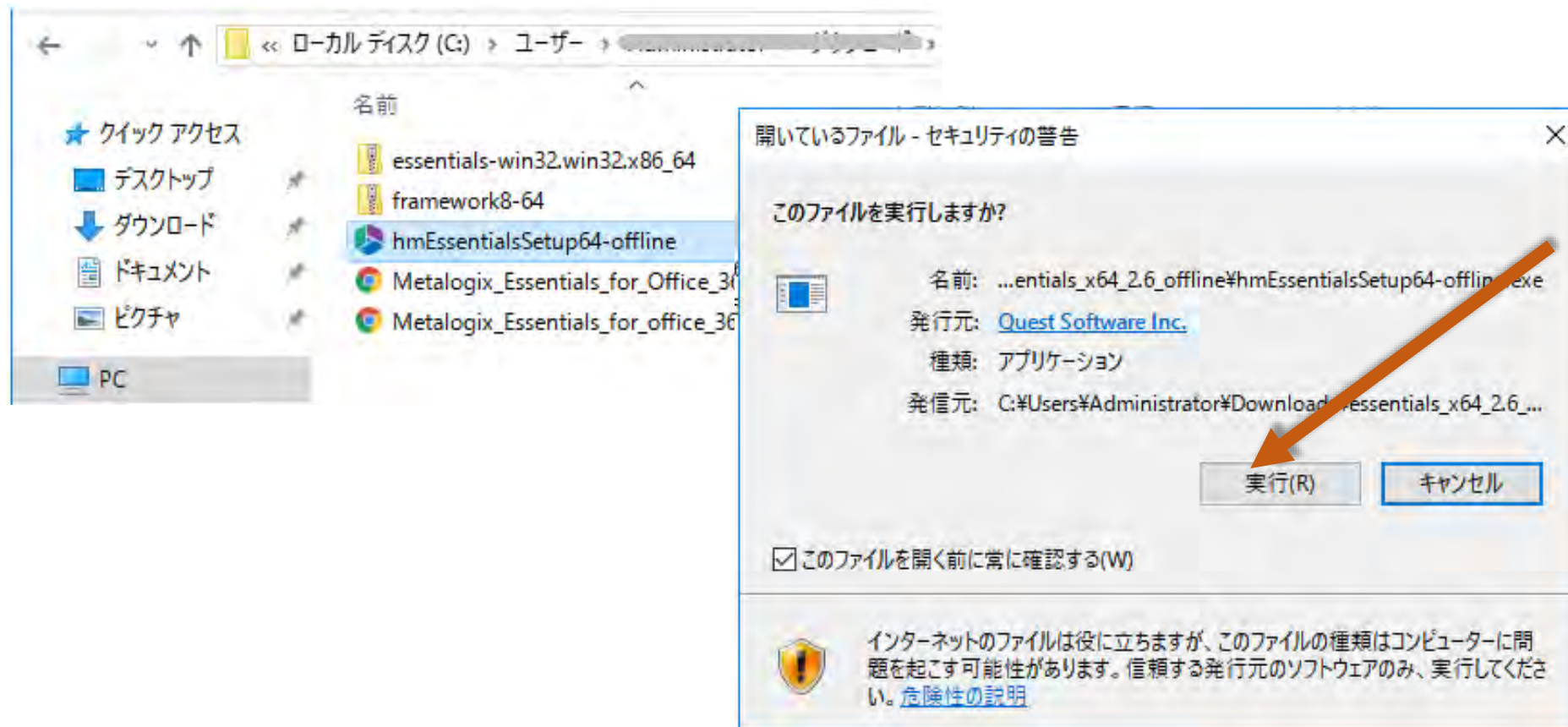
- 評価用ライセンスが指定されたメールアドレスに送られます。
- ユーザーガイド（英語）も上記リンク、もしくは、下記リンクからもダウンロードができます。

<https://support.quest.com/ja-jp/metalogix-essentials-for-office-365/2.8/technical-documents>

01

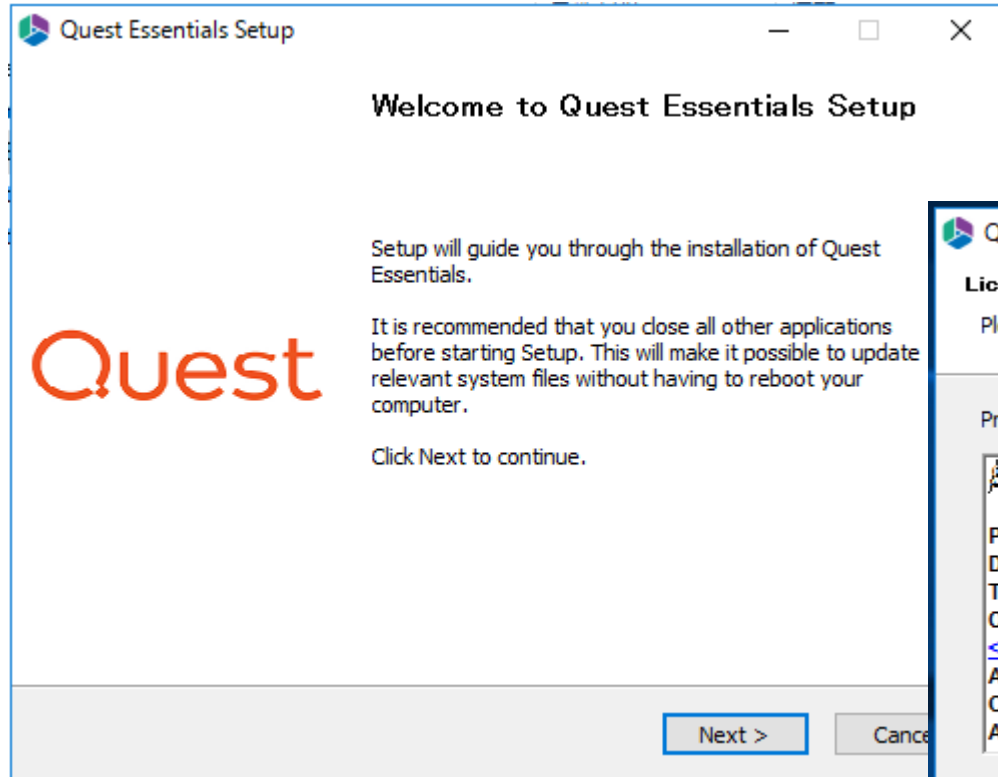
インストール

ダウンロードしたファイルを展開し、hmEssentialsSetup64-offine をダブルクリックします。実行ボタンをクリックします。

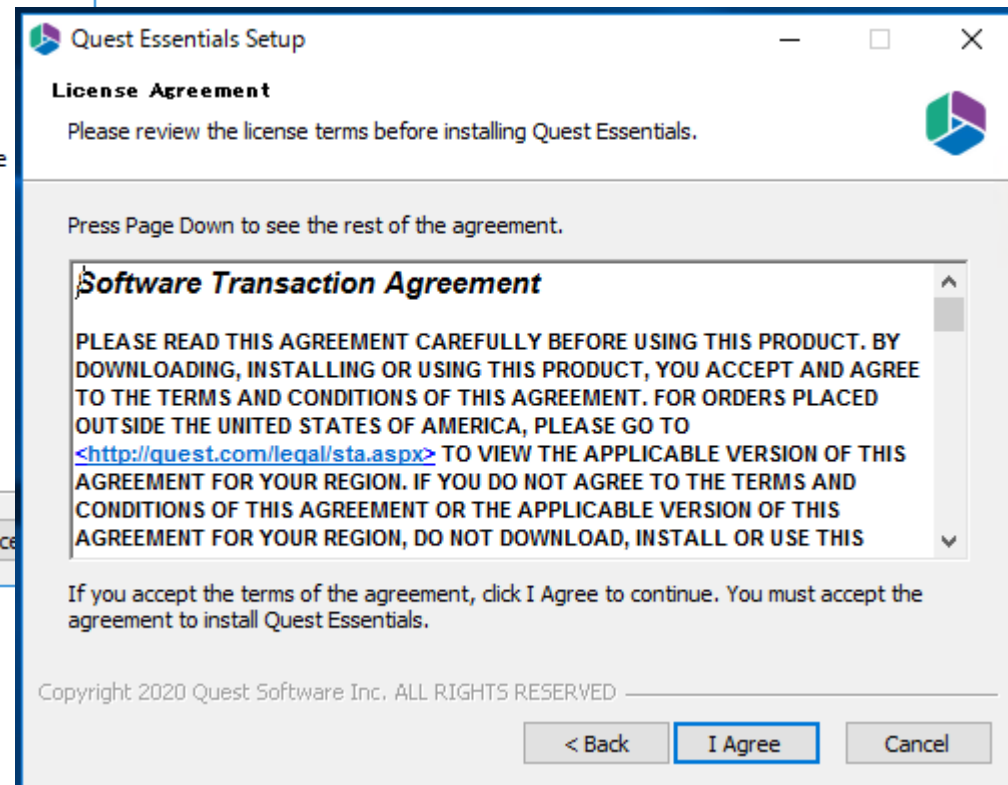


実行をクリック

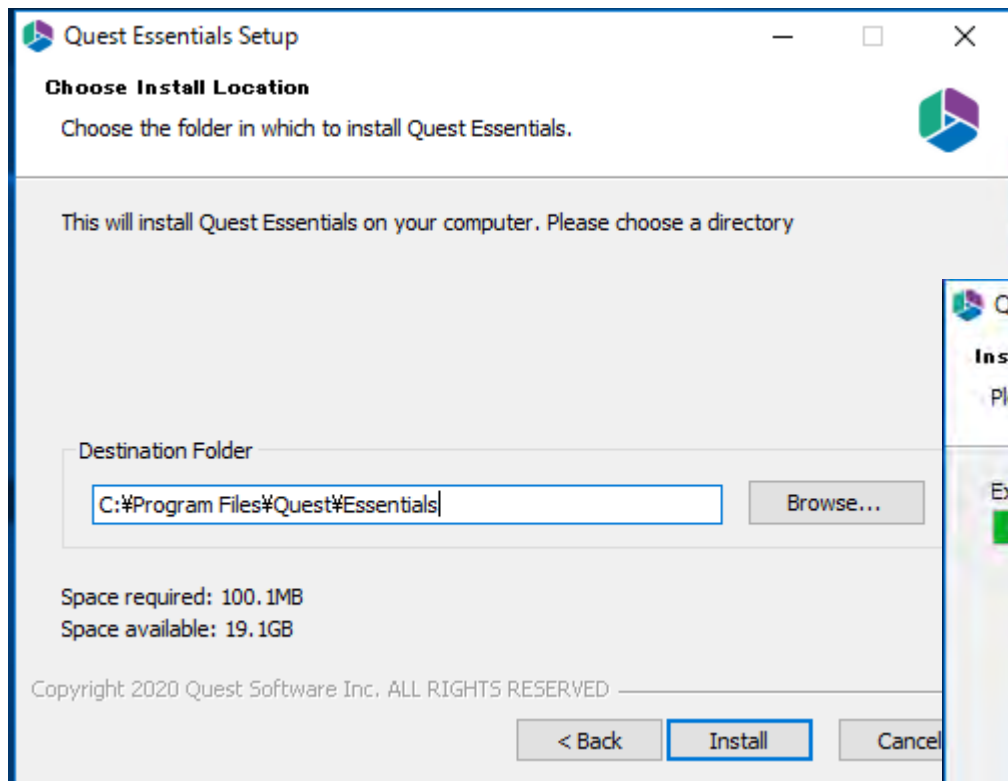
インストールのウィザードが開始します。Nextをクリックして進みます。



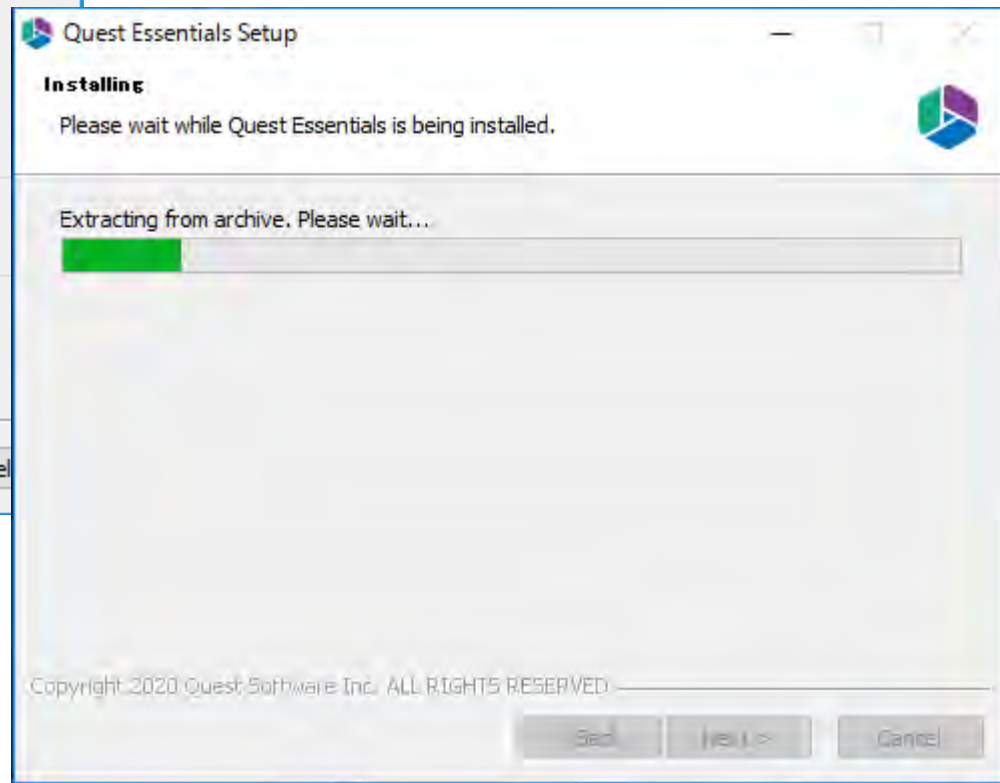
ライセンスに同意します。
I Agreeをクリック。



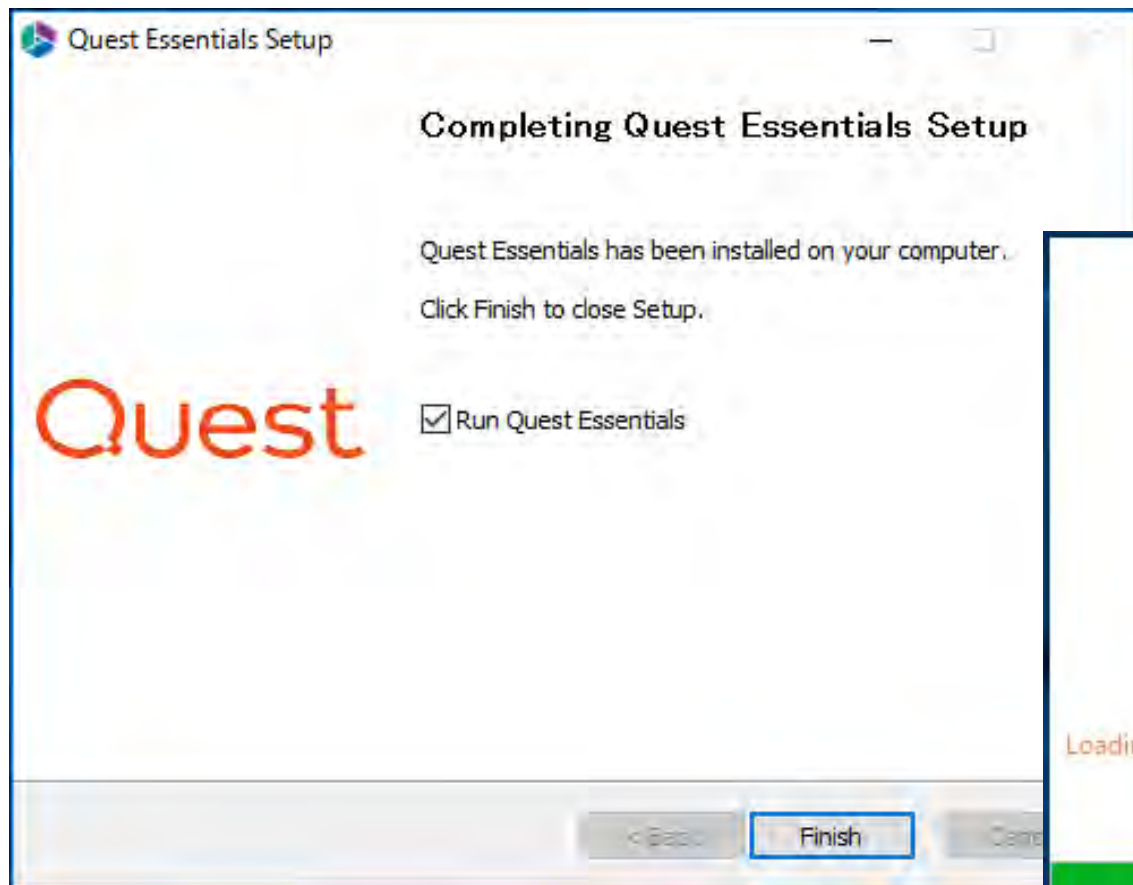
インストール先を指定し、Installボタンをクリック



インストールが開始します



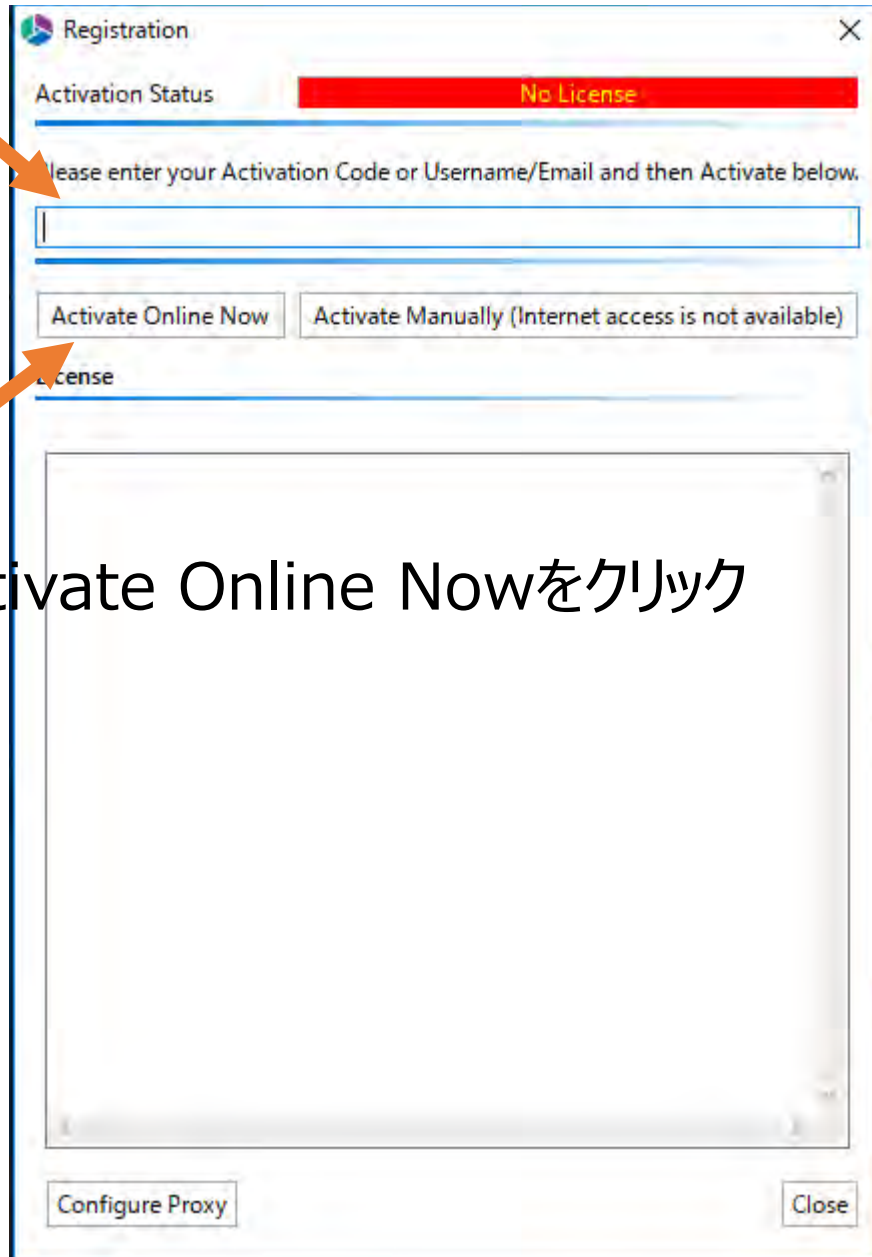
インストールが完了します。
Run Quest Essentialsのチェックをつけたまま、
Finishボタンをクリック



Essentialsが起動します。

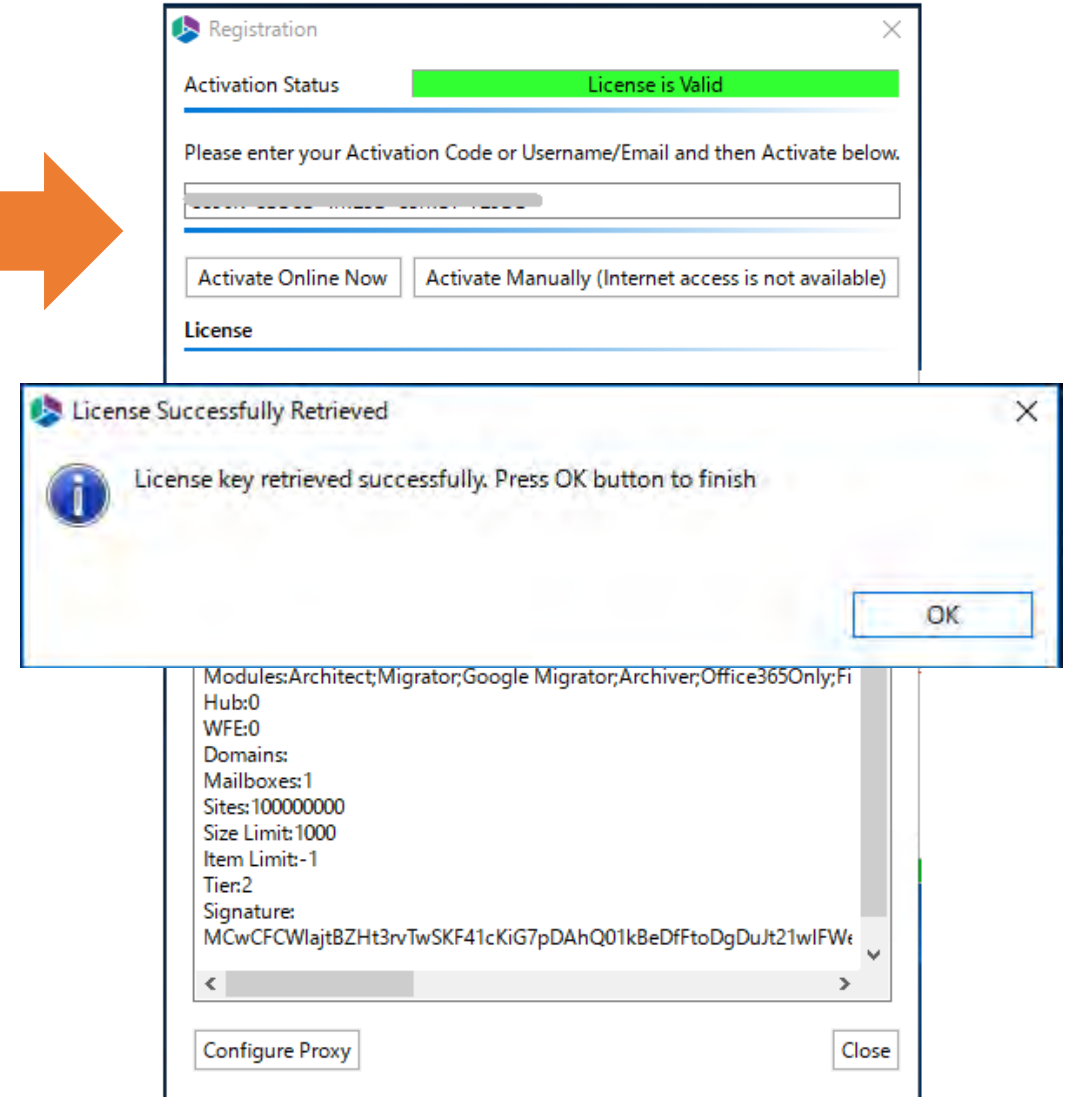


ライセンスを入力します。



入力後Activate Online Nowをクリック

ライセンスが登録されます。Okをクリック



Quest[®]

For Office 365
v2.8.0

Telemetry reporting was added in the current release.

For more detailed information click [here](#).

[Essentials for Office 365 Release Notes](#)

[Essentials for Office 365 User Manual](#)

[Performance Optimization Guide](#)

[How to Create a Backup Guide](#)

Visit: <http://www.quest.com>

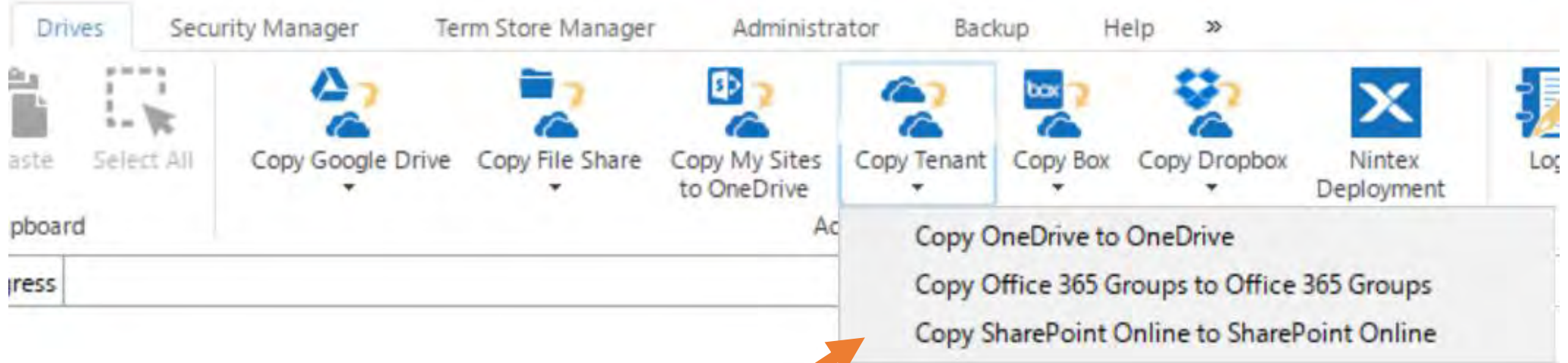
Support: <https://support.quest.com>

Transferred Amount: 0.00 / 1024000.00 Mb

「About Metalogix Essentials for Office 365」が表示されて、アプリケーションが起動します。

02

Hyper Modeでの SharePoint Onlineの 移行



Driveタブに行きCopy TenantアイコンをクリックしCopy SharePoint Online to SharePoint Onlineを選びます

Connect, Load and then Select which SharePoint Online sites to migrate

① SharePoint 管理センターのURLを入力

Project Name:* SPO to SPO

Source Office 365 Connection Parameters

SharePoint Admin URL: https://[redacted]-admin.sharepoint.com

Connect

Target Office 365 Connection Parameters

SharePoint Admin URL:

Load from CSV or Load from Tenant

type filter text

Site Collection

④ 同様にターゲットの SharePointにも接続します。

Connect to SharePoint

Connecting to [https://[redacted]-admin.sharepoint.com]

User admin@[redacted].onmicrosoft.com

Password [redacted]

Domain

Using Proxy Using OAuth

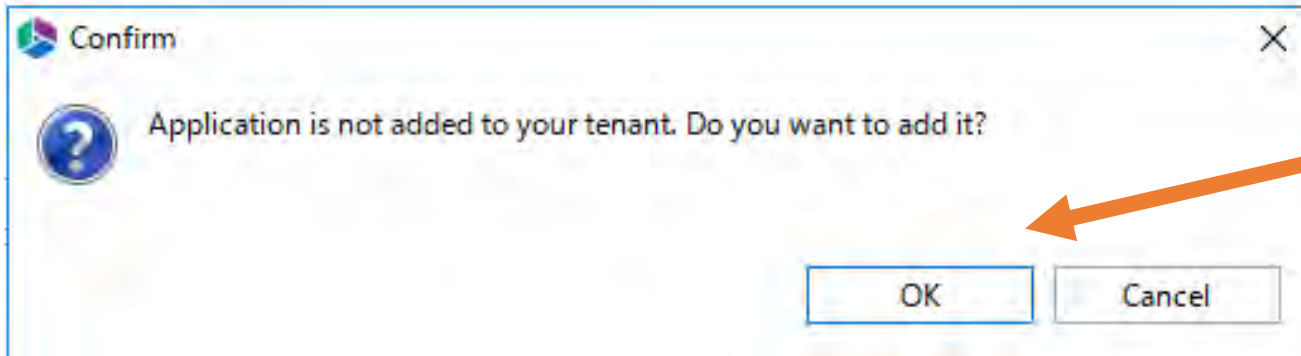
Connect Cancel

Claims

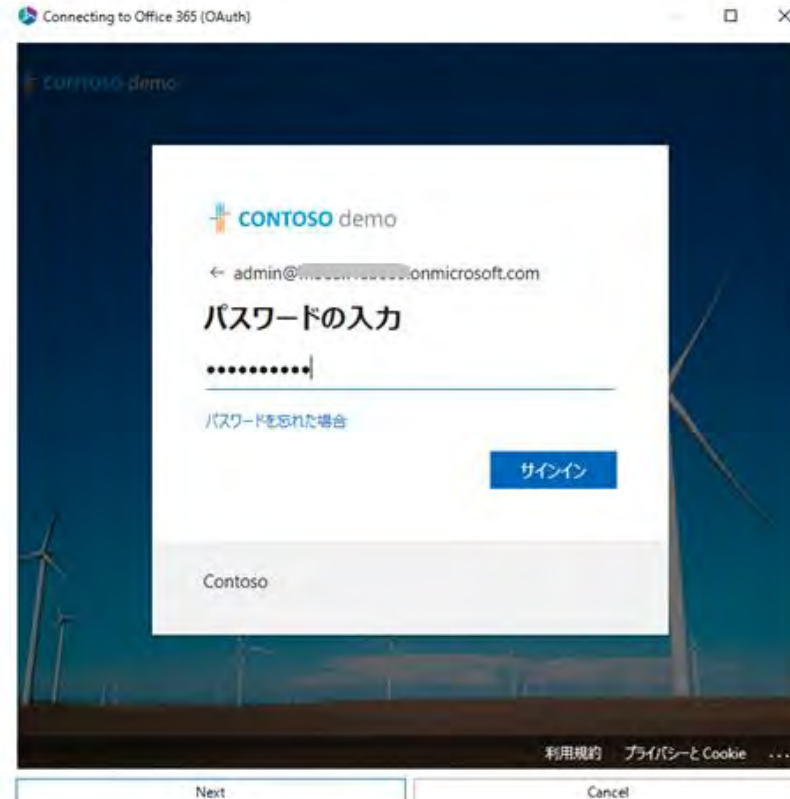
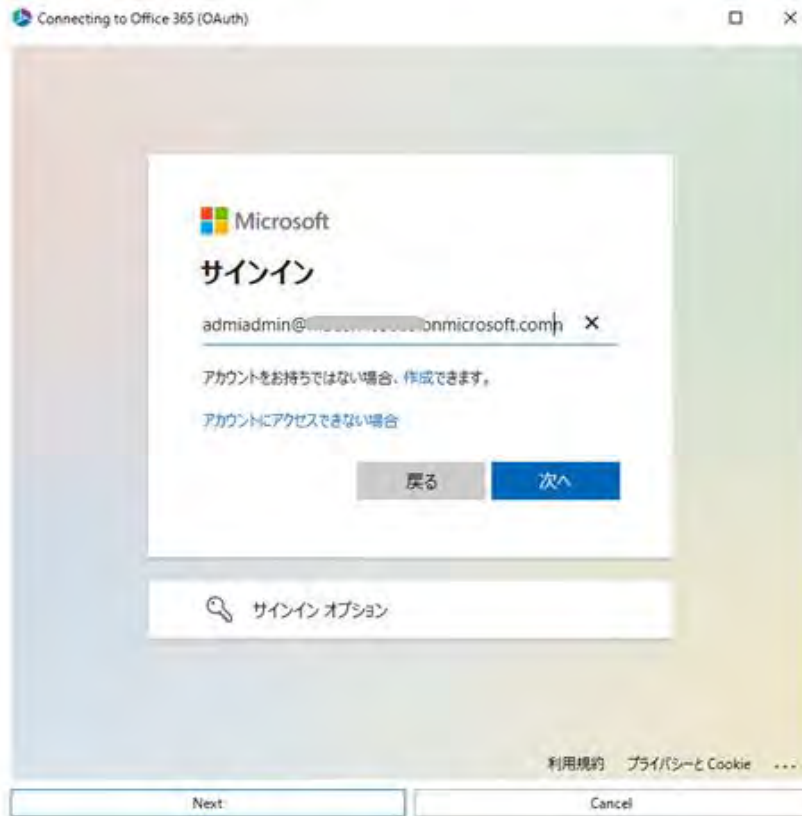
② Connect をクリックして認証のウィンドウを表示

③ user およびPasswordを入力後、Connectボタンをクリック

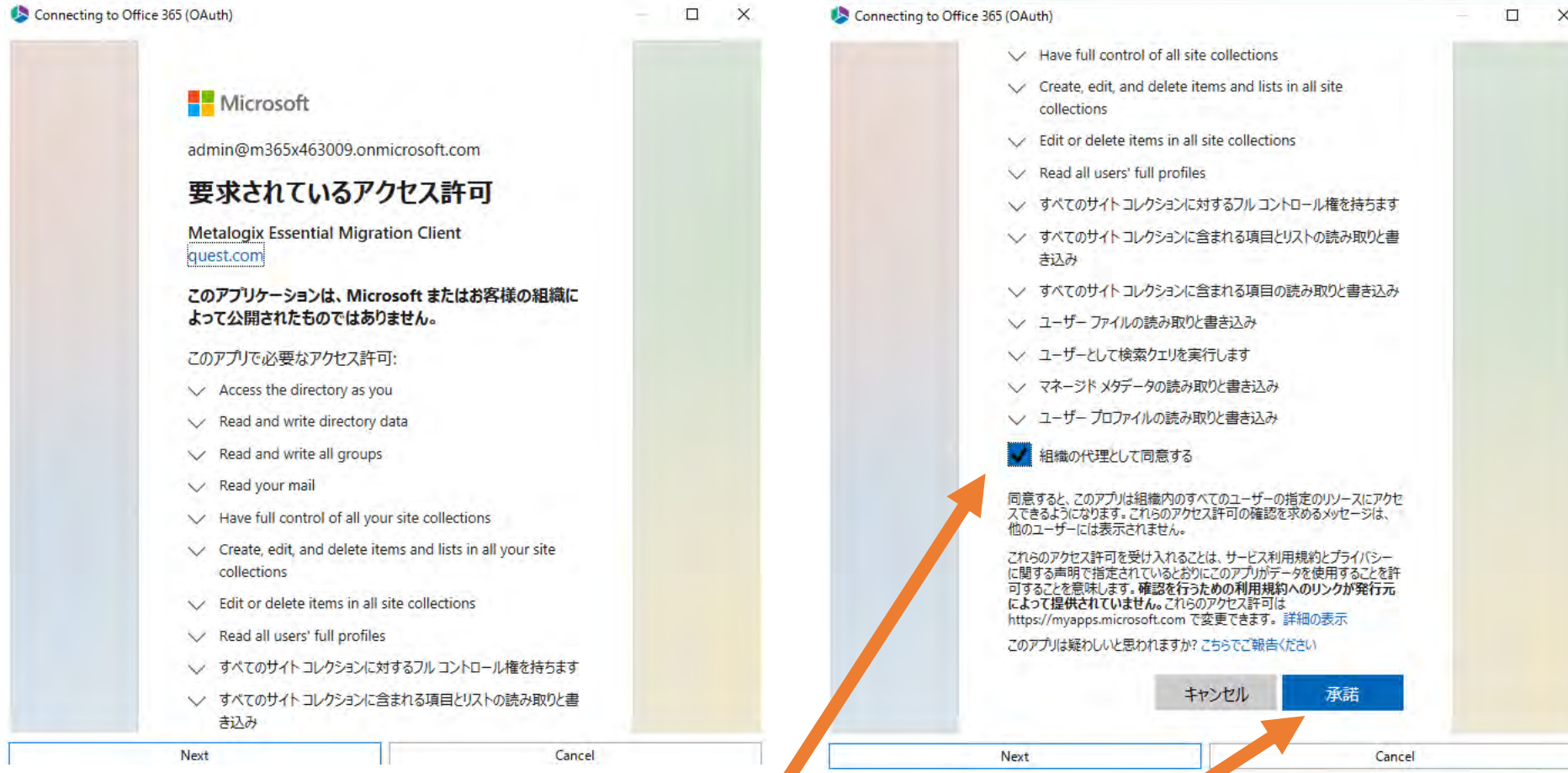
Select All Deselect All



ツールから初めてテナントに接続する際は、テナントへのApplicationの登録が必要となり、このメッセージが表示されます。OKをクリックして登録の許可をします。



SharePoint管理センター接続と同じGAアカウントでサインインします。



アクセス許可のダイアログが表示されますので、スクロールダウンして、「組織の代理として同意する」のボックスをチェック後、承諾ボタンをクリックします

Connect, Load and then Select which SharePoint Online sites to migrate

Project Name:* SPOtoSPO

Source Office 365 Connection Parameters

SharePoint Admin URL: https://M365x463009-admin.sharepoint.com



+ Admin



Connected admins: admin@M365x463009.onmicrosoft.com

Target Office 365 Connection Parameters

SharePoint Admin URL: https://M365x155411-admin.sharepoint.com



+ Admin



Connected admins: admin@M365x15

Load from CSV

or



Load from Tenant



ソースとターゲットへの接続後、「Load from Tenant」をクリックするとソーステナントに存在するサイトコレクションが表示されます。

type filter text

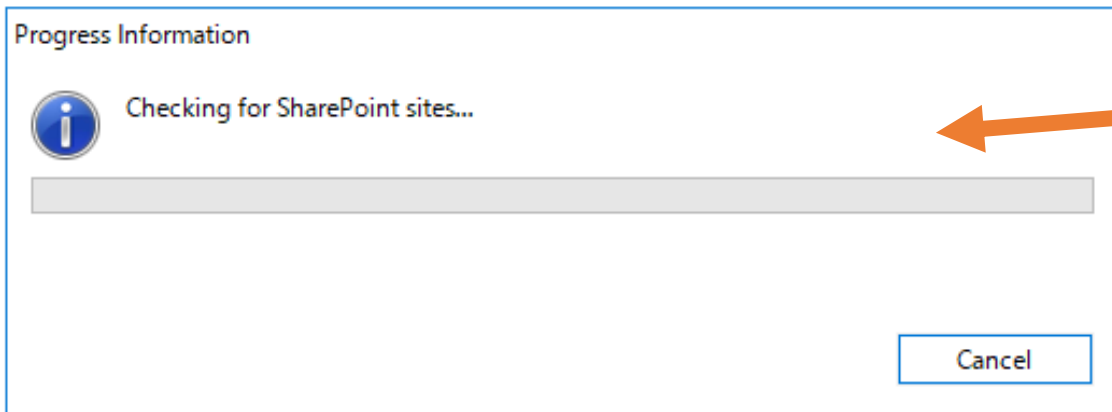
Site Collection

- https://m365x463009.sharepoint.com/
- https://m365x463009.sharepoint.com/search
- https://m365x463009.sharepoint.com/sites/ContosoBrand
- https://m365x463009.sharepoint.com/sites/ContosoNews
- https://m365x463009.sharepoint.com/sites/ContosoWorks
- https://m365x463009.sharepoint.com/sites/FlySafeConference

移行対象のサイトにチェックを入れ、次に進みます

Select All

Deselect All



ターゲット先に対象のサイトコレクションが存在するかをチェックするダイアログが表示されます

SharePoint Online to SharePoint Online Migration

Check for availability of SharePoint Online sites

Select which site collections to create from list below.

Re-Map Sites and/or

サイトが存在し正常に表示されれば、次に進みます

Source URL	Target URL	Language Conflict
https://m365x463009.sharepoint.com/sites/give	https://m365x155411.sharepoint.com/sites/give	No

Content Options

Copy Sub-Sites ?

Copy Content

Include Content Versions

Include All Versions

Include most recent Versions 10

Copy Permissions ?

Copy Features ?

Copy Workflows Convert Workflows to 2013 Style ?

Copy Forms ?

Copy Navigation ?

Overwrite if file exists ?

Incremental copy ? Last days

Skip files greater than ? MB

① オプションのページで移行したいオプションを選択します。
「Content Options」はデフォルトの設定



Advanced Options

Enable Azure Turbo Mode ?

Microsoft Provided Storage ?

User Provided Storage ?

Send notification ?

② 「Advanced Options」で「Enable Azure Turbo Mode」と「Microsoft Provided Storage」を選択します。



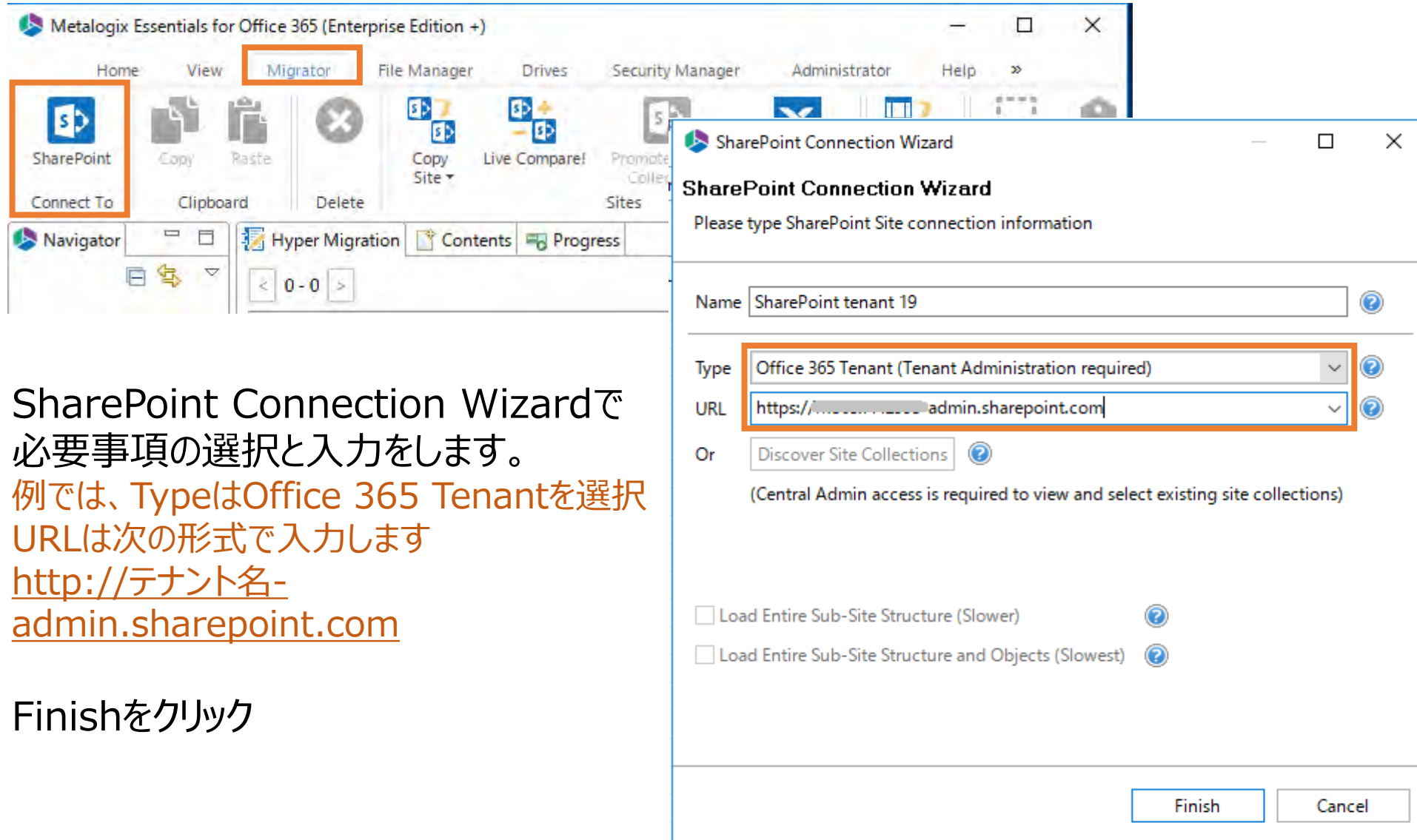
③ 「Finish」ボタンをクリックしてジョブを開始します



03

SharePoint へ個別に 接続

Migratorタブを選択し、SharePoint Connect toを選びます



The screenshot shows the Metalogix Essentials for Office 365 (Enterprise Edition) interface. The 'Migrator' tab is selected in the top menu. In the left-hand 'Connect To' section, the 'SharePoint' icon is highlighted with an orange box. A 'SharePoint Connection Wizard' dialog box is open in the foreground, titled 'SharePoint Connection Wizard'. The dialog contains the following fields and options:

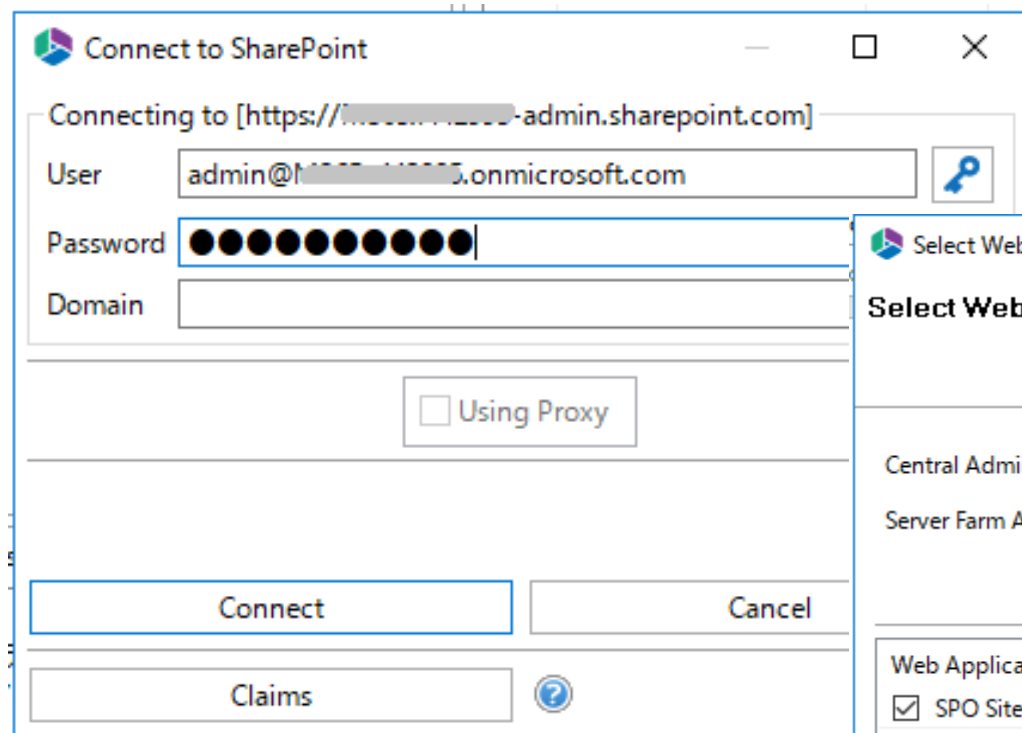
- Name: SharePoint tenant 19
- Type: Office 365 Tenant (Tenant Administration required) (highlighted with an orange box)
- URL: https://[redacted].admin.sharepoint.com (highlighted with an orange box)
- Or: Discover Site Collections (with a note: Central Admin access is required to view and select existing site collections)
- Load Entire Sub-Site Structure (Slower)
- Load Entire Sub-Site Structure and Objects (Slowest)
- Buttons: Finish, Cancel

SharePoint Connection Wizardで
必要事項の選択と入力を行います。
例では、TypeはOffice 365 Tenantを選択
URLは次の形式で入力します
[http://テナント名-
admin.sharepoint.com](http://テナント名-admin.sharepoint.com)

Finishをクリック

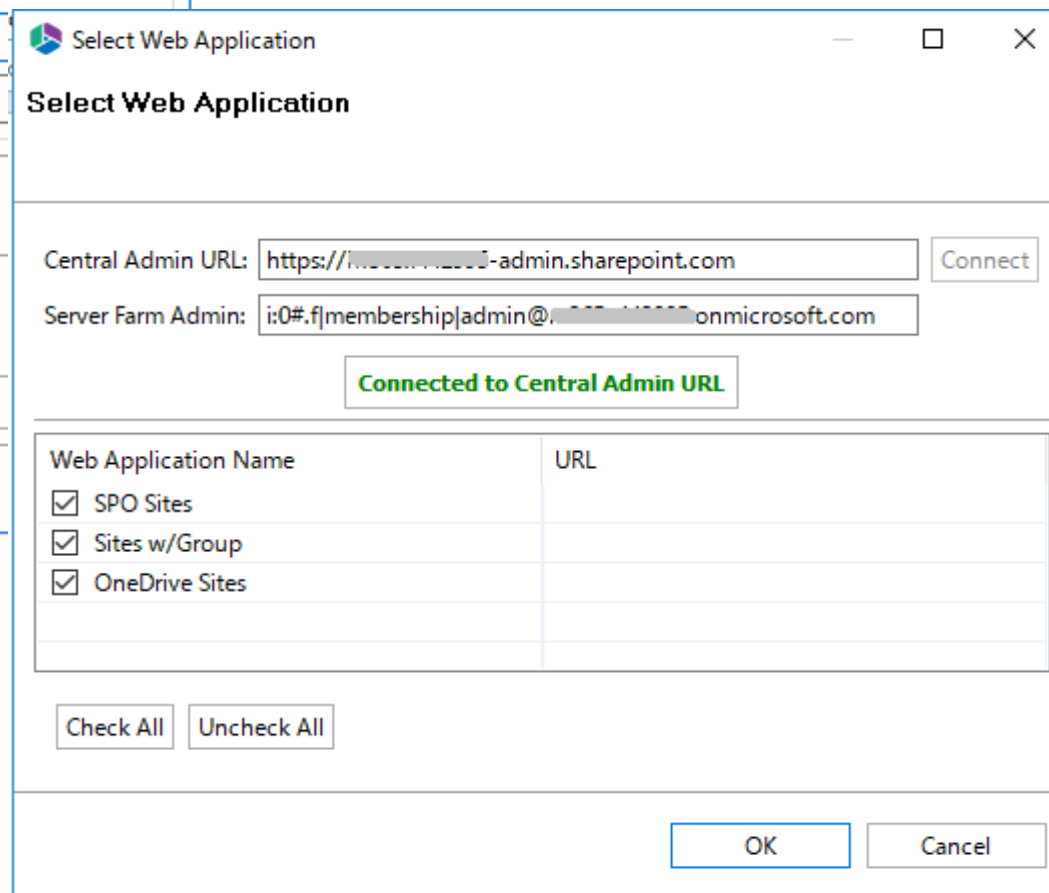
ユーザーの情報を入力し、Connect をクリック

*テナントのGlobal Admin権限が必要



Connect to SharePoint dialog box showing connection details. The User field contains 'admin@...onmicrosoft.com', Password is masked with dots, and Domain is empty. There is a 'Using Proxy' checkbox and 'Connect' and 'Cancel' buttons at the bottom.

接続したいWeb Applicationに
チェックを入れ、OKをクリック



Select Web Application dialog box. It shows the Central Admin URL and Server Farm Admin fields. A green status bar indicates 'Connected to Central Admin URL'. Below is a table for selecting web applications.

Web Application Name	URL
<input checked="" type="checkbox"/> SPO Sites	
<input checked="" type="checkbox"/> Sites w/Group	
<input checked="" type="checkbox"/> OneDrive Sites	

Buttons: Check All, Uncheck All, OK, Cancel

ウィンドウが順に表示されますので、それぞれのウィンドウで接続したいものにチェックを入れ、OKをクリック

Select SPO Site(s)

URL

- https://[redacted].sharepoint.com/sites/ESSclass02JPN
- https://[redacted].sharepoint.com/sites/ESSClassic01JPN

URL Search search reset Check All Uncheck All

Getting sites

Last update of cache file was on: 20/06/30 22:43

Select Sites w/Group

URL

- https://[redacted].sharepoint.com/sites/allcompany
- https://[redacted].sharepoint.com/sites/allcompany152
- https://[redacted].sharepoint.com/sites/allcompany429
- https://[redacted].sharepoint.com/sites/allcompany642
- https://[redacted].sharepoint.com/sites/allcompany979
- https://[redacted].sharepoint.com/sites/askhr
- https://[redacted].sharepoint.com/sites/CM-performanceTest01
- https://[redacted].sharepoint.com/sites/Contoso

Group Search search reset Check All Uncheck All

Getting users

Last update of cache file was on: 20/06/30 22:46

OK

Select OneDrive Site(s)

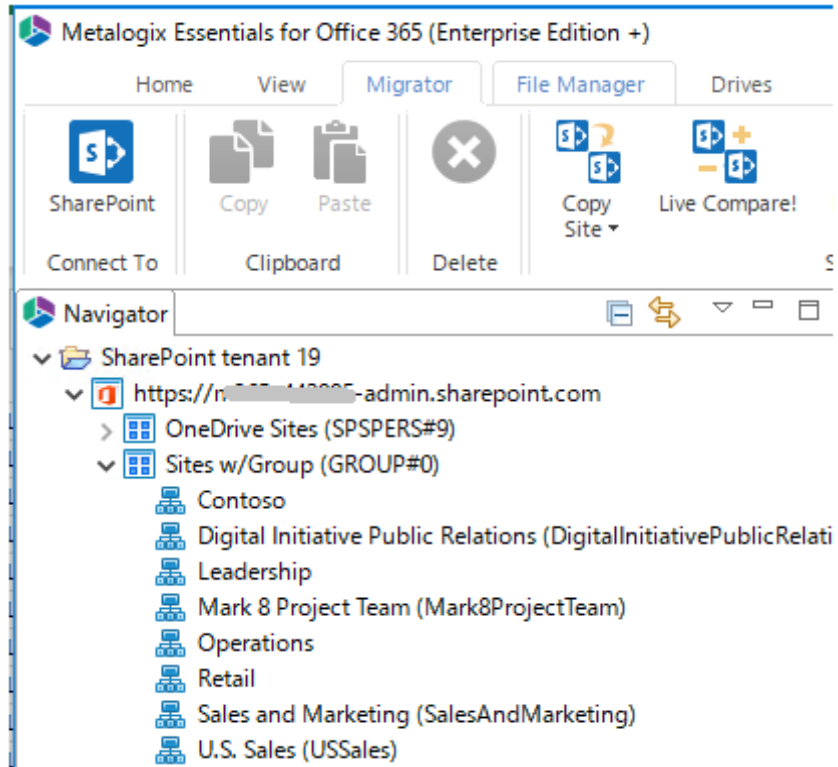
URL

- AdeleV@[redacted].OnMicrosoft.com
- admin@[redacted].onmicrosoft.com
- AlexW@[redacted].OnMicrosoft.com
- AllanD@[redacted].OnMicrosoft.com
- ChristieC@[redacted].OnMicrosoft.com
- [redacted].OnMicrosoft.com

User Search search reset Check All Uncheck All

Last update of cache file was on: 20/06/30 22:48

OK Cancel



接続が完了すると、左の Navigator ペインに表示されます。



Quest[®]